

*R*

*H*

*PPER*

# MIDT-MONTERET

Hos Grasshopper har man altid forstået at den vigtigste komponent i en græsklipper er føreren. Det mærker man først rigtig når man har taget plads på en Grasshopper.

Du sidder i Comfort Zone™.

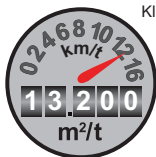
Sæde – Styrestænger – Fodhviler er ophængt ergonomisk og afvibreret fra resten af maskinen, her sidder du godt. Samtidig følger rotorklipperen hele tiden præcis græsplænenes konturer uden at hoppe op og ned – og helt vedligeholdelsesfrit.

Ønsker du stor kapacitet kombineret med kompakt design og lavt tyngdepunkt, så er en midt-monteret Grasshopper noget for dig.

Meget få smøresteder som er lette at komme til – den daglige vedligeholdelse består ofte kun i, at fylde brændstof på tanken.

Grasshopper har som den eneste en kniv i græsudkast kanalen, hvilket gør at græsset både er vådt, langt og farten er høj.

# MIDT-MONTERET



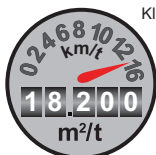
Klipper 122 cm

## SERIE 100 - med benzinmotor

### SERIE 200 - med benzinmotor

Grasshopper har produceret Z-Turn siden 1970, denne kontinuerlige produktudvikling har resulteret i hvad man i USA kalder True Zero-Turn™ og som i dag tilhører Grasshoppers varemærke og det er ikke uden grund. Grasshoppers originale hydrauliske pumpe-system består af 3 forskellige typer, beregnet til at kunne klare ekstreme temperaturudsving, uden nedbrud og skader på den øvrige del af maskinen. Genialt og alt sammen udviklet at Grasshopper.

Motor:	100 200	B&S V-Twin, 24 HK / 2-cyl. / 670 cm³ B&S V-Twin, 26 HK / 2-cyl. / 724 cm³
Transmission	Variabel hydrostatisk True Zero Turn™	
Affjedring	Comfortride™ med stød absorberingssystem SIRS™ (Shock impact reduction system)	
Klippebredde	104 – 122 -132 cm	
Klippehøjde	2,5 – 12,7 cm	
Styrtøjle	Ja	
Mål B x L x H:	100 200	102/122 x 177 x 102 cm 132 cm x 194 x 102 cm
Vægt:	100 200	322 kg inkl. 122 cm klipper 445 kg inkl. 132 cm klipper

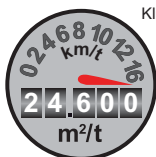


Klipper 132 cm

## SERIE 300 - med dieselmotor

Grasshopper har produceret Z-Turn siden 1970, denne kontinuerlige produktudvikling har resulteret i hvad man i USA kalder True Zero-Turn™ og som i dag tilhører Grasshoppers varemærke og det er ikke uden grund. Grasshoppers originale hydrauliske pumpe-system består af 3 forskellige typer, beregnet til at kunne klare ekstreme temperaturudsving, uden nedbrud og skader på den øvrige del af maskinen. Genialt og alt sammen udviklet at Grasshopper.

Motor	Kubota 21 HK/25HK / 3-cyl. / 722 cm³ / 900 cm³	
Transmission	Variabel hydrostatisk True Zero Turn™	
Affjedring	InFrame™ afvibreret chassisramme – og affjedret forgafler	
Klippebredde	132 cm - 155 cm	
Klippehøjde	2,5 – 12,7 cm	
Styrtøjle	Ja	
Mål B x L x H	136/159 x 204/210 x 120 cm	
Vægt	558 kg inkl. 132 cm klipper 617 kg inkl. 155 cm klipper	

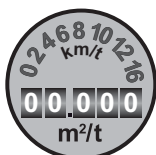


Klipper 155 cm

## SERIE 400 - med dieselmotor

Denne serie er den største midt-monteret i vores program, med en enorm kapacitet. Du sidder i Comfort-Zone™ behageligt og afvibreret fra resten af maskinen, med en fast foraksel, der giver en langt jævnere klipning, fordi rotorklipperen altid forbliver i fuld kontakt med plænen, når der er ujævnt, i kurver og på skrånninger. Målet er altid at skabe den ultimative Z-Turn. Du kan køre komfortabelt og problemfrit lige så længe du har lyst og uden at miste en eneste produktiv time.

Motor	Kubota 30 HK/ 3-cyl./1262 cm³	
Transmission	Variabel hydrostatisk True Zero Turn™	
Affjedring	InFrame™ afvibreret chassisramme – og affjedret forgafler	
Klippebredde	155 cm - 183 cm	
Klippehøjde	2,5 – 12,7 cm	
Styrtøjle	Ja	
Mål B x L x H	159/187 x 215/224 x 120 cm	
Vægt	649 kg inkl. 155 cm klipper 690 kg inkl. 183 cm klipper	

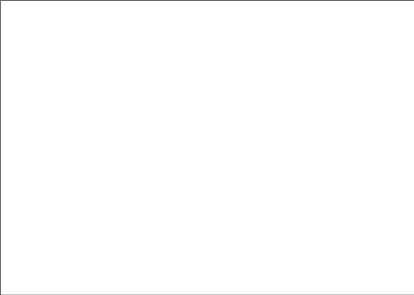


### Hvor hurtigt kan man klippe?

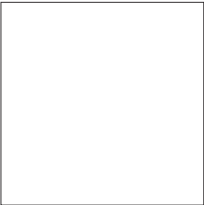
Vejledende praktisk klippekapacitet under normale forhold incl. 10% overlappning = km/t x klippebredde x 0,9.

# GENNEMTÆNKET I ALLE DETALJER

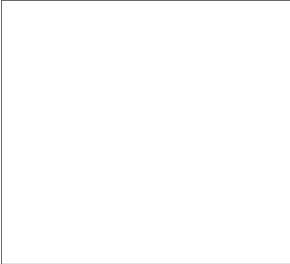
## SERVICEVENLIG



Med et enkelt greb vippes sædet frem, så der er adgang til alle vitale dele. Det giver lave serviceudgifter.



Sentry™ knivspindel er meget kraftig, med indbygget chok-kobling og dobbelte kuglelejer. Udvendig beskyttelseskappe sørger for at ingen urenheder trænger ind og det afklippede græs glider jævnt af uden at klumpe.



Det tager kun få sekunder, at stille klipperen lodret – det gør rengøringen hurtigere og lettere. Det sparer plads under transport og opbevaring.



Alle smørresteder sidder ovenpå klipperen og er derfor lette at komme til.

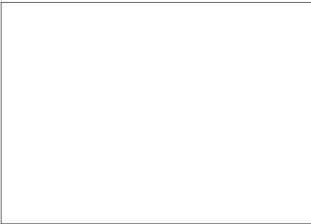
## KOMFORTEN HELT I TOP



Standardsædet er affjedret og indstilleligt, ventileret og slidstærkt og har et vandafvisende stof Cordura®, der sørger for at du aldrig bliver for kold eller for varm. På de store modeller er Gammer affjedret sæde, med mange indstillingsmuligheder som standard. Her sidder du altid ergonomisk korrekt.



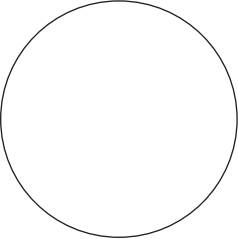
Hydra-Smooth™ dæmpede styrestænger, der giver en blød, behagelig og præcis styring. Styrestængerne kan uden brug af værktøj tilpasses føreren.



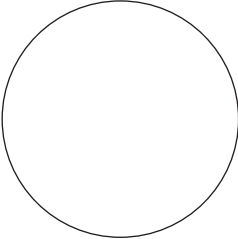
Et samlet overskueligt instrumentpanel med advarselsslamper, tændingslås, timetæller og el-tilkobling af klippere.

## DURAMAX™ ROTORKLIPPER

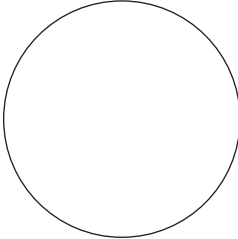
Der er 3 forskellige metoder til at opnå den perfekte græsplæne med den samme DuraMax™ rotorklipper.



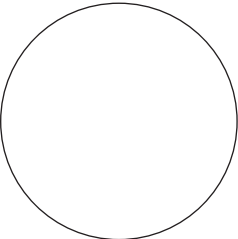
1. Sideudkast med GrassMax™ knivsystem og et ekstraordinært højt luftindhold i klippeskjoldet. Dette giver dig en højere græsafklip på kortere tid og med højere hastighed.



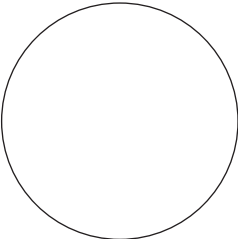
2. Skal det være bio eller bagudkast – valget er dit. – bagudkast er standard. – bioklippersæt fås som tilbehør.



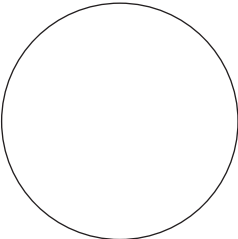
3. Kraftigt græssuger, der kan samle blade/kviste og alt andet op, monteres hurtig og enkelt.



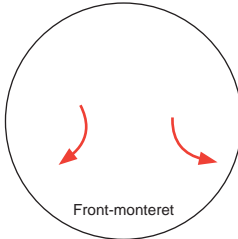
Kantrulle beskytter både klipper og væg – kan ekstra monteres.



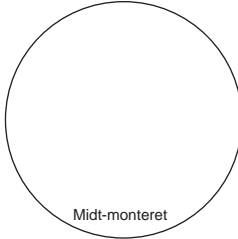
DuraMax™ er markedets mest solide rotorklipper, den trækkes af en kandanaksel og kan afmonteres med et snuptag.



Takket være den store dybde (større frihøjde over knivene) i DuraMax™ kan klipperen håndtere mere græs, med en højere kørehastighed.



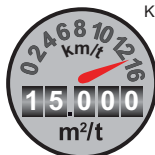
Front-monteret



Midt-monteret

I Danmark er græsset tit, alt for langt og ofte vådt. Det er en stor udfordring for en rotorklipper, derfor har vi udviklet disse ægte bagudkast klippere med dybe specialsjold, enten med modsat roterende knive eller med en ekstra fordeler kniv i udkaster kanalen, hvilket sikrer at det afklippede græs fordeler sig jævnt ud over plænen uden at klumpe også ved høj hastighed.

# FRONT-MONTERET

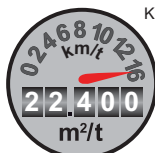


Klipper 122 cm

## SERIE 600 - med benzinmotor

Her får man alle Grasshopper fordelene i en lille smidig maskine – der er ligeså robust og solid som de store diesel maskiner. Grasshopper bruger de samme komponenter uanset om maskinen er stor eller lille, da det er det enkleste, det meste økonomiske og samtidig en stor fordel for dig.

Motor	Kohler Command 20 HK/2-cyl./624 cm³
Transmission	Variabel hydrostatisk True Zero Turn™
Affjedring	Frontmonteret Comfort Zone™
Klippebredde	122 – 132 cm
Klippehøjde	2,5 – 12,7 cm
Styrtøjle	Ja
Mål B x L x H	119 x 150 x 110 cm
Vægt	472 kg inkl. 122 cm klipper m/sideudkast

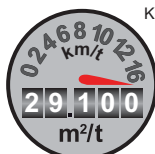


Klipper 155 cm

## SERIE 700 - med dieselmotor

Vores mest solgte model gennem tiderne – perfekt for anlægsgartnere. Ingen Z-turn på markedet har slået så meget græs og høstet så mange anerkendelser som denne maskine. Med Kubota MaxTorque™ diesel motor er der altid et ekstra kraftoverskud kombineret med robust T-transmission og særdeles kraftige hjulmotorer som sikrer et højt moment og sejtræk.

Motor	Kubota Max Torque™ 21 HK/25 HK / 3-cyl. /722 cm³/900 cm³
Transmission	Variabel hydrostatisk True Zero Turn™
Affjedring	Frontmonteret Comfort Zone™
Klippebredde	122 – 132 – 155 – 183 cm
Klippehøjde	2,5 – 12,7 cm
Styrtøjle	Ja
Mål B x L x H	127 x 171 x 117 cm
Vægt	721 kg inkl. 155 cm klipper m/sideudkast 725 kg inkl. 183 cm klipper m/sideudkast



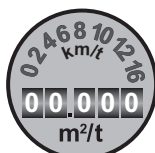
Klipper 183 cm

## SERIE 900 - med dieselmotor

Den største og kraftigste front-monterede Z-turn på markedet. Kapaciteten er den højst opnåelige, det er en rigtig kraftfuld maskine som let trækker en 183 cm front-monteret rotorklipper. Med Kubota MaxTorque™ diesel motor er der altid et ekstra kraftoverskud kombineret med robust T-transmission.

Den er konstrueret til at blive brugt hver dag, har dokumenterede lave driftsomkostninger, lang levetid og en høj gensalgsværdi. Det beviser gang på gang at Grasshopper er den bedste investering.

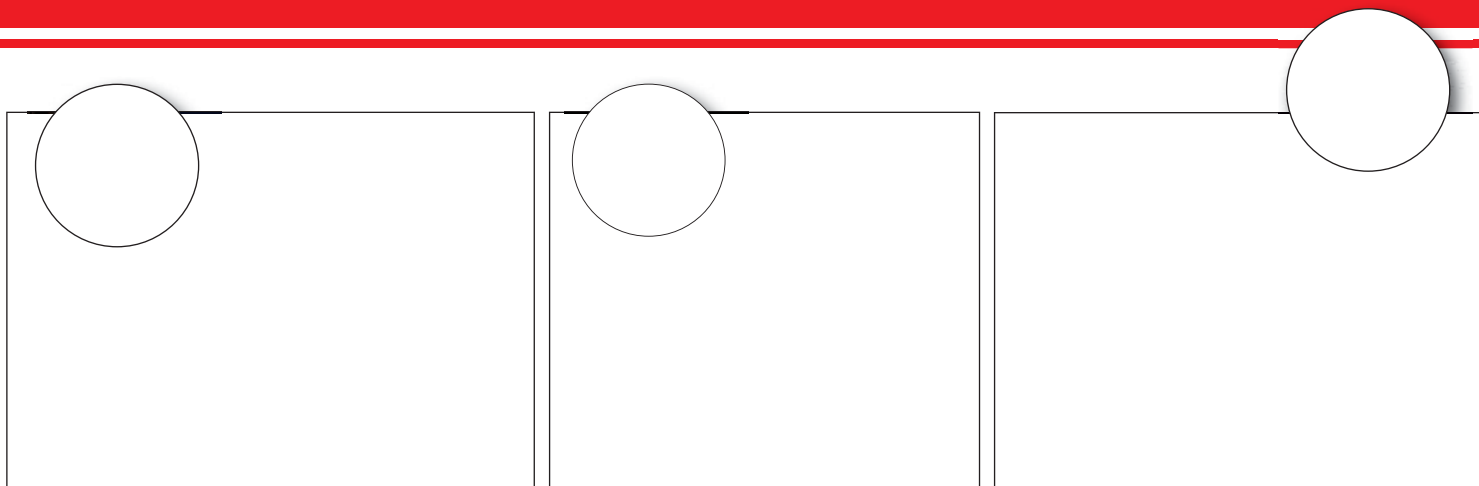
Motor	Kubota Max Torque™ 30 HK / 3-cyl. /1262 cm³
Transmission	Variabel hydrostatisk True Zero Turn™
Affjedring	Frontmonteret Comfort Zone™
Klippebredde	132 – 155 – 183 cm
Klippehøjde	2,5 – 12,7 cm
Styrtøjle	Ja
Mål B x L x H	135 x 178 x 118 cm
Vægt	768 kg inkl. 183 cm m/sideudkast



### Hvor hurtigt kan man klippe?

Vejledende praktisk klippekapaletet under normale forhold incl. 10% overlapning = km/t x klippebredde x 0,9.

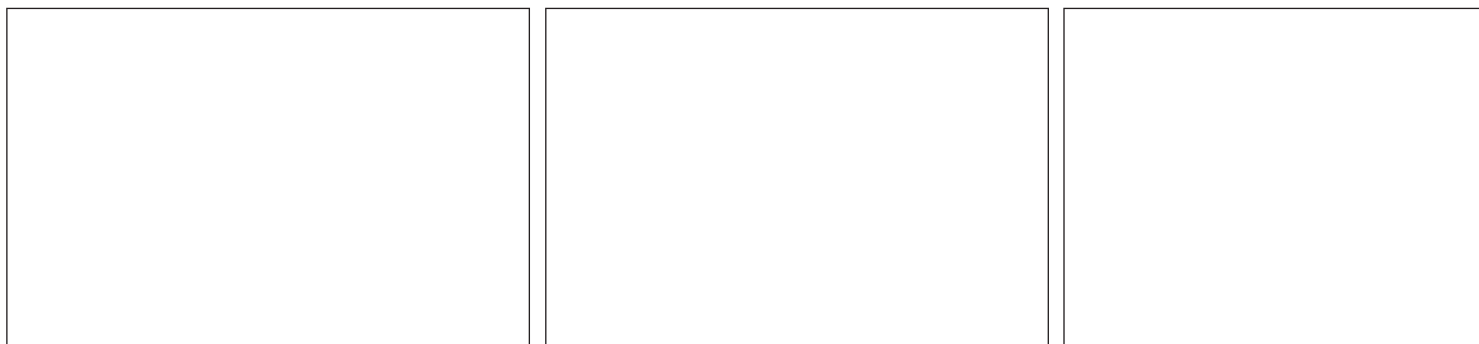
## FORDELENE ER TIL AT FÅ ØJE PÅ



**Edge-Eze™ kantskærer** monteres på et øjeblik, en nem og hurtig løsning på et tidskrævende arbejde, •æ { cää\*â [ ] } ë!â { æ}â^}â ] ^!-^ \câ' } î•@Ë

**Aera-Vator™ plænelufter** med kardantræk, arbejder med en roterende vibrerende bevægelse så virkningen kommer langt ned i plænen, også der hvor jorden er blevet meget komprimeret f.eks. foran fodboldmål – køør en tur om efteråret og din plæne bliver som ny til foråret.

**Slagleklipper** med arbejdsbredde på 120 cm. En slagleklipper er med sin yderst robuste konstruktion det bedste valg, hvor forholdene er meget vanskelige med f. eks. mange sten, store grene og lignende. Knivene er ophængt på en kraftig valse og vil bøje af ved kontakt med fremmedlegemer. Konstruktionen gør, at klipperen kan klare selv de vanskeligste opgaver.

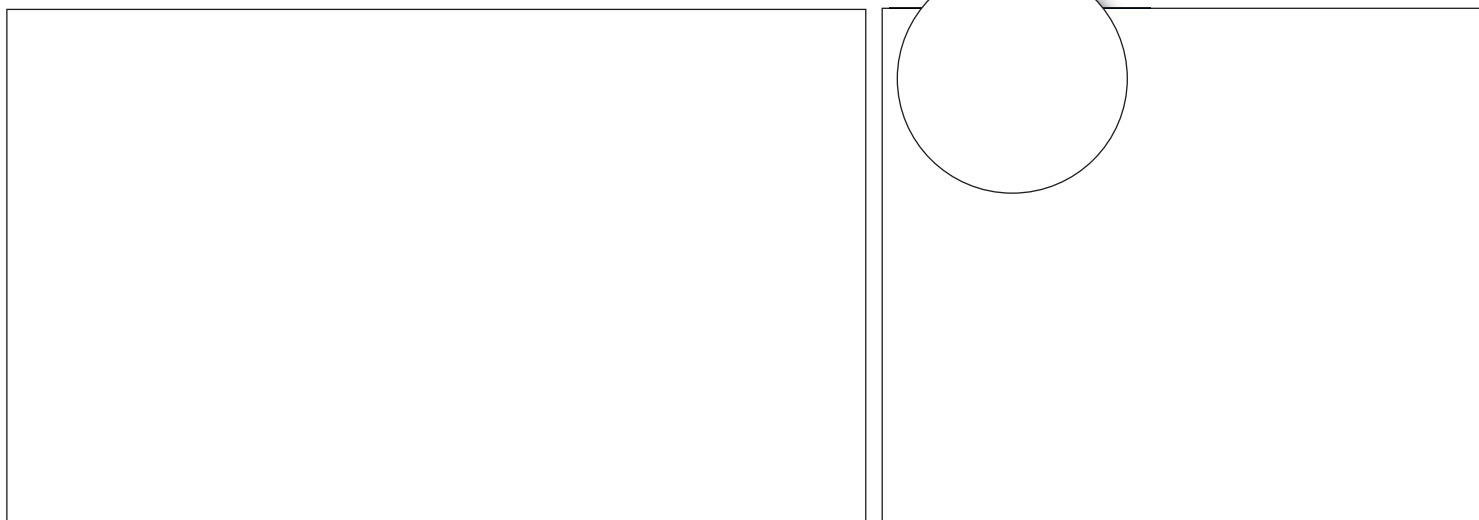


### **Power-Vac™ græs- og løvopsamler**

Når en stor container med græssuger monteres, så samles alt op – vådt græs, blade, kviste og papir i en solid og rummelig container som tømmer fra sædet.

### **Fejemaskine med opsamler**

På få minutter kan du montere en solid fejmaskine samt hvis det ønskes en opsamlertasse, som hurtig samler grus, sten og alt andet affald op.



**Førerhus** med varme, lys, og vinduesvisker. Her vist med en effektiv kardandrevet sneslynge. Varmeapparat kan kun leveres til modeller med vandkølet dieselmotor.

### **Dozerblad og Snepløv**

Grasshopper har et godt sejtræk - så det er bare at skubbe til.

# FRONT-MONTERET

## Comfort Zone™

Du sidder helt vibrationsfrit da alle komponenter er gummiophængt, uafhængigt af hinanden. Helt vedligeholdelsesfrit.

Brugerkomforten kan ikke blive bedre, du sidder i Comfort Zone™. Da klipperen er frontmonteret vil alle knivrystelser, stød og bump absorberes inden de når at forplante sig til basismaskinen, hvor du sidder. Helt naturligt og helt vedligeholdelsesfrit.

■ Med klipperen monteret foran kan du klippe ubesværet under træer og buske, og derved reduceres eftertrimning til et minimum.

■ Klipperen følger bedre konturerne i landskabet uafhængigt af basismaskinen.

■ Flip-up klipperen kan stilles lodret ved tryk på en kontakt. Det letter rengøringen og sparer plads under transport og opbevaring.

■ Grasshopper er den eneste i USA der producerer ægte Z-turn klippere med frontmonteret aggregat.

■ Grasshopper har mere end 35 års erfaring med Z-turn klippere, hvilket giver dig sikkerhed for lang levetid og lave driftsomkostninger.

■ Masser af frontmonteret tilbehør til brug året rundt.

# GRASSHOPPER®

GRASSHOPPER

## HELKROPSVIBRATIONER

Forskellige forhold har betydning for hvor stor en belastning man udsættes for i løbet af en arbejdsdag såsom kørselshastighed - underlaget - front eller midt-monteret klipper - akselafstand og afbøjning for at nævne nogle af de væsentligste faktorer.

En Grasshopper har altid ligget under de udsatte grænse-værdier, så selv en 20 år gammel maskine opfylder stadig arbejds-tilsynets skærpede krav. Hvor mange maskiner kan prale af det?

En af forklaringerne er det patenterede hydrostatiske system T-drive, der er årsag til Grasshoppers legendariske manøverdygtighed, køre-komfort, trækraft og klippekapacitet som ingen anden maskine kan gøre efter.

En Grasshopper styres alene med håndbetjente gas-afdæmpede styrestænger hvilket betyder, at vibrationsbelastningen af fingre og arme mindskes betydeligt samtidig med, at fødder og knæ ikke bliver fastlåst af fodpedaler.

**HAfOG** HENRIK A.®

PA} :a\ACEEÅØ [ \* ÅCEDUÅ~ÅÜæ] \* Å~ÅØæà :a\æcá [ } Å~ÅQ { } [ :c

Lyngager 5-11 · 2605 Brøndby

Tlf. 4396 6611 · Fax 4326 6626 · [www.hafog.dk](http://www.hafog.dk) · [www.z-turn.dk](http://www.z-turn.dk)

Autoriseret forhandler: